

INTERNATIONAL MULTIHULL SHOW

BY
[m2]
ORGANISATION

LA GRANDE-MOTTE

DU 12 AU 16 AVRIL 2023

LA PASSION DU MULTICOQUE



MAIRES
DE LA
GRANDE
MOTTE

Le Région
Occitanie
Pyrénées - Méditerranée

Le Département
Hérault

NISSAN

SOUS L'ÉGIDE DE
FÉDÉRATION
DES SPORTS
NAUTIQUES

PROGRAMME OFFICIEL

RÉALISÉ PAR

VOILES
et voiliers



COMET C-48

Joli et rapide

Le C-48 est un «petit» 48 pieds sur lequel on ne cherchera pas le volume à tout prix. Ce bateau aux finitions soignées est très à l'aise sur l'eau, même par petit temps.

CONDITIONS DE L'ESSAI: Port Ginesta (Barcelone), vent d'Est, 5 à 8 nœuds, mer belle.

Derrière le «C» du C-48, il faut lire Comet ou Comar, le chantier qui produisait ces élégants course-croisière italiens. Car c'est bien la même équipe et le même chantier que l'on retrouve derrière ce joli catamaran que nous avons découvert au salon de La Grande-Motte. Le deuxième exemplaire de la série que nous essayons n'est pas équipé d'une barre intérieure et l'absence de cette timonerie allège plutôt l'ensemble. Le chêne clair a laissé place à un teck plus classique qui reste lumineux. Mais le savoir-faire du chantier en termes d'ébénisterie est toujours présent et Massimo Guardigli, le patron du chantier (aujourd'hui secondé par son fils) aime toujours autant les bateaux qui marchent bien, il parle de «vrais voiliers». De fait, ce C-48 se distingue par ses coques fines et la présence de dérives. Les deux postes de barre

sont rejetés à l'arrière et la bôme vient frôler le rouf joliment dessiné. La nacelle est courte, elle s'arrête un mètre en avant du mât pour loger des coffres et la baille à mouillage. Sur l'arrière, des jupes horizontales allongent la flottaison. Il ne faut donc pas s'attendre à trouver à bord des volumes extravagants. Le cockpit est simple, avec une banquette en «L», une table sur tribord et un grand bain de soleil sur bâbord. Une petite marche permet d'accéder aux barres, très excentrées. Cette position en hauteur permet d'avoir une vue bien dégagée, d'autant que le rouf plonge assez vite mais l'angle mort sous le vent nécessite de se déplacer un peu pour observer l'horizon à travers le vitrage du rouf. On remarque que les dérives sont légèrement courbées, elles épousent la forme du bordé contre lequel elles sont placées. Le C-48 est léger et très à son aise dans le petit temps. Il régale son barreur, malgré une grand-voile à fort rond de chute qui semble vraiment datée. Aujourd'hui, les multicoques ont adopté des voiles dites «à corne» avec une latte

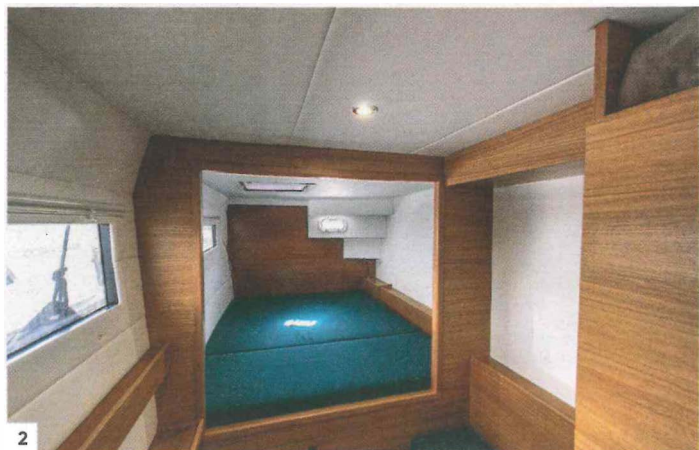
supérieure à 45 degrés mais le propriétaire a préféré n'avoir que des lattes horizontales pour faciliter le rangement de la voile à l'affalage.

BELLES FINITIONS INTÉRIEURES

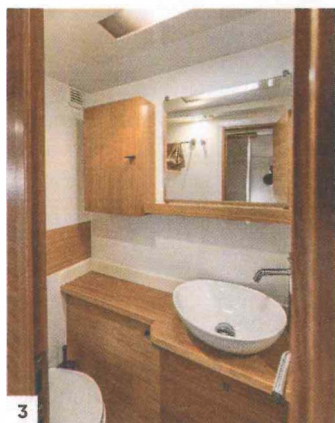
Le cockpit est de plain-pied avec la nacelle et s'ouvre largement sur l'habitacle. Une grande cuisine en «U» occupe l'espace sur tribord, alors que le carré est installé à bâbord. On trouve aussi une belle table à cartes contre les vitrages avant, poste de veille impeccable depuis lequel on voit l'horizon sous les voiles. Dedans, on vérifie la belle qualité de l'ébénisterie : les finitions sont soignées avec des baguettes en massif autour des meubles et des cloisons, et des vaigrages impeccables. On constate que la performance sur l'eau est obtenue au détriment du volume. Ainsi le couchage de la cabine avant ne mesure qu'1,20 mètre de large au niveau des épaules. Heureusement, les couchages arrière sont plus généreux, mais la petite banquette est un peu chiche en profondeur. Rien à dire sur le grand cabinet de toilette de la coque propriétaire, facile à aérer avec le grand panneau de pont. Une invitation réussie à la croisière rapide sur deux coques. ■



1



2



3

1 Nacelle. Trois espaces bien délimités: cuisine en «U» communiquant avec le cockpit et table à cartes sur tribord, carré sur bâbord. L'ensemble est clair et lumineux.

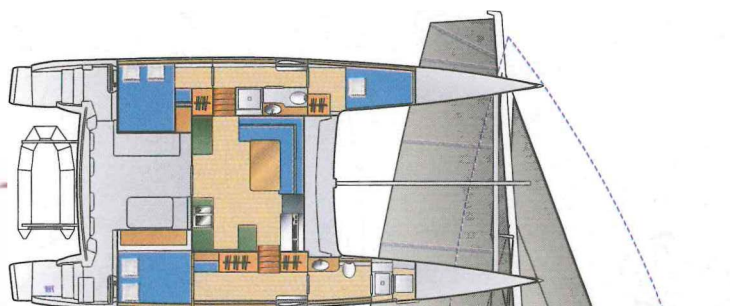
2 Cabine arrière. Jolies finitions, mais volumes de rangement limités. Le hublot ouvrant arrière facilite l'aération mais ne permet pas de profiter de la vue.

3 Cabinet de toilette. Belles finitions et rangements accessibles pour le cabinet de toilette de la coque bâbord, mais l'espace est compté.

- Ce bateau se révèle très à l'aise sous voiles, un bonheur pour le barreur qui attendra le dernier moment avant d'allumer les moteurs.
- Les sensations à la barre.
- La position des dérives invisibles dans les aménagements.
- La qualité des finitions.
- La fermeture intelligente de la coque propriétaire.

Malgré les étraves inversées, il y a quelque chose de daté dans ce dessin...

- Les sections de coque limitent le volume intérieur.
- Petite taille des hublots arrière dans les cabines.
- Une seule marche de mât pour accéder au rouf.



NOS MESURES

CARRÉ
Table: 97 x 97 cm.
Table à cartes: 41 x 96 cm.
Hauteur sous barrots: 208-193 cm.

CABINE AVANT
Couchette: 197 x 120 cm.
Hauteur sous barrots: 194 cm.
Hauteur sous barrots douche: 204 cm.

CABINE ARRIÈRE
Couchette: 148 x 190 cm.
Hauteur sous barrots: 189 cm.

COCKPIT
Table: 113 x 78 cm.

	C-CAT 48	BALANCE 482	OUTREMER 4X
Longueur	14,80 m	14,71 m	14,63 m
Largeur	7,45 m	7,90 m	7,15 m
Tirant d'eau	0,90-2,50 m	1,16-2,20 m	0,90-2,15 m
Déplacement	9 700 kg	13 300 kg	8 200 kg
Surf. de voilure	139 m ²	125,50 m ²	151 m ²
Grand-voile	90 m ²	94,50 m ²	96 m ²
Génois	49 m ²	36 m ²	55 m ²
Moteur	Yanmar (2 x 35 ch)	Yanmar 4J H45 (2 x 45 ch)	Volvo (2 x 30 ch)
Matériau	sand. verre-mousse-polyester	sand. verre-mousse-polyester	sand. verre-mousse-polyester
Architecte	François Pérus	Anton Du Toit	Barreau-Neuman
Chantier	C-Catamarans	Balance Catamarans	Outremer
Prix	1182 000 €	1310 000 €	1146 000 €

Constructeur: C-Catamarans, www.c-cat-france.fr

PRIX DE BASE TTC

1182000 €

CONCLUSION

Ce C-48 est un catamaran original qui ne néglige pas les performances sous voiles. Ses finitions sont soignées, mais en contrepoint de ses performances il n'offre pas le même volume intérieur que des catamarans de grande production. En revanche, une grande personnalisation est possible, nous l'avons constaté dans le choix des boiseries ou le type de grand-voile entre le premier et de second bateau de la série.